

## 蓝牙适配器安装使用详解

先不要插入蓝牙适配器，建议将驱动程序安装完成后再将其插入电脑的 USB 接口。

### 一、驱动安装

1、蓝牙适配器在各个操作系统下的安装使用大致是相同的，所以这里以 WinXP 为例。将驱动光盘插入光驱后，系统会自动弹出选择设置语言窗口（或者是直接运行驱动光盘里的 setup.exe 文件）。



2、一般情况下选择默认的语言即可，然后点击确定按钮。系统继续弹出 IVTBlueSoleil 安装窗口。如下图：



3、点击下一步，系统准备开始安装驱动。



4、在弹出的窗口中点击是。



5、在弹出的新窗口中选择浏览, 可以更改驱动程序存放的路径 (如果不需要更改路径, 则直接转到第 7 步)。如下图:



6、选择合适的路径，然后点击确定按钮。系统回到选择目的地位置窗口。



7、继续点击下一步。

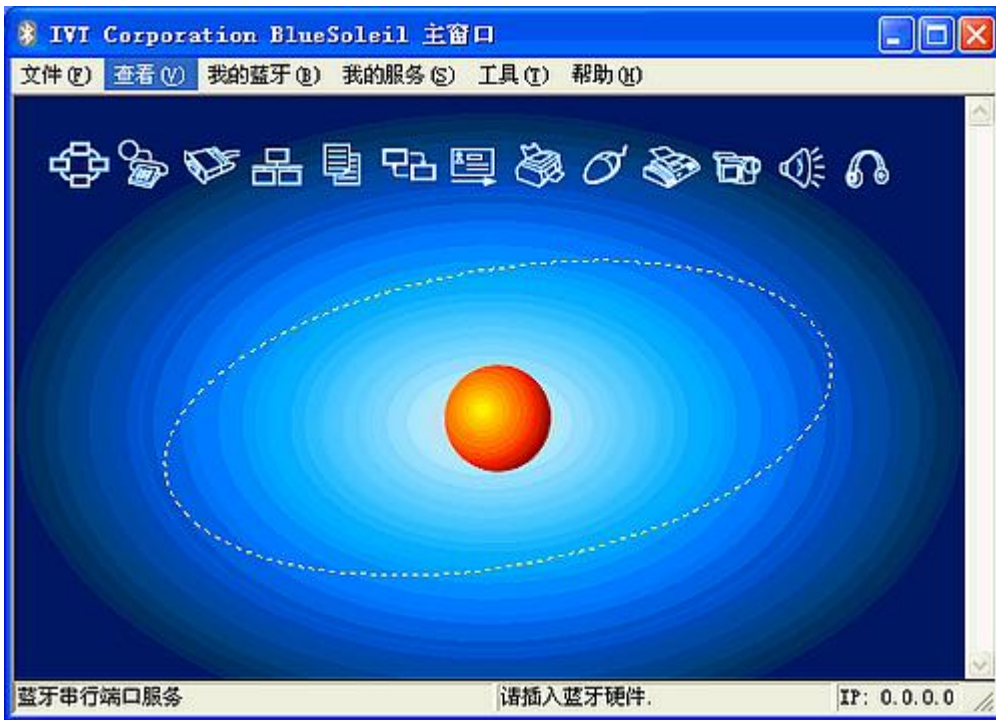


8、系统开始从驱动光盘里复制相关文件，这可能需要几分钟时间。复制完毕后，系统会弹出如下图所示的窗口：



9、选择是，立即重新启动计算机，然后点击完成。（在 98 和 winme 系统里直接点击完成后，系统会自动重新启动计算机。）

10、重新启动完成后，在桌面上会弹出 IVT CorporationBlueSoleil 主窗口的窗口：



11、在系统桌面和任务栏里都会多出新的蓝牙图标，如下图所示：



桌面图标 任务栏图标

12、将蓝牙适配器插入 USB 接口，系统会自动加载该设备的驱动。加载完成后，在蓝牙主窗口中会出现欢迎使用蓝牙的窗口（系统找到了计算机的一些基本信息）：

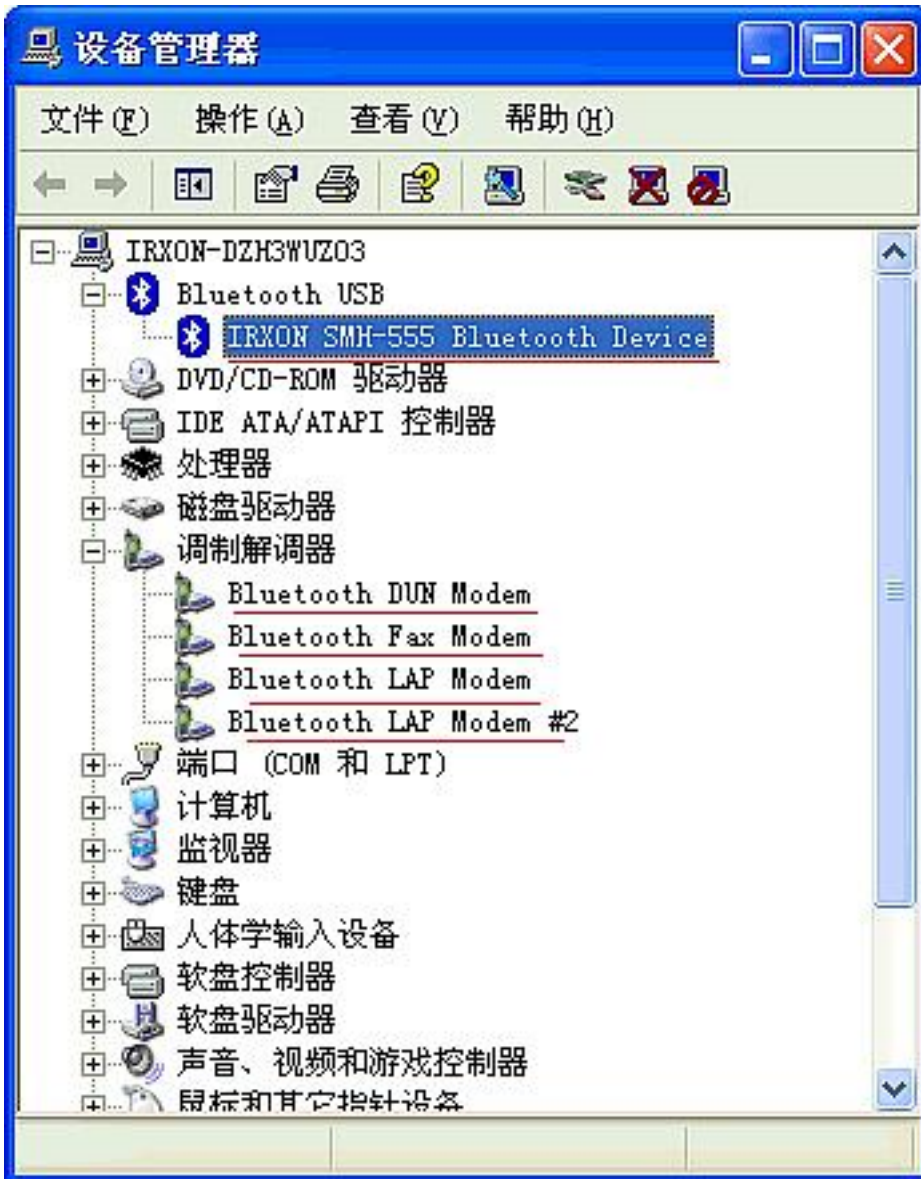


13、点击确定按钮，此时，任务栏里的蓝牙图标也会跟着发生变化，如图：

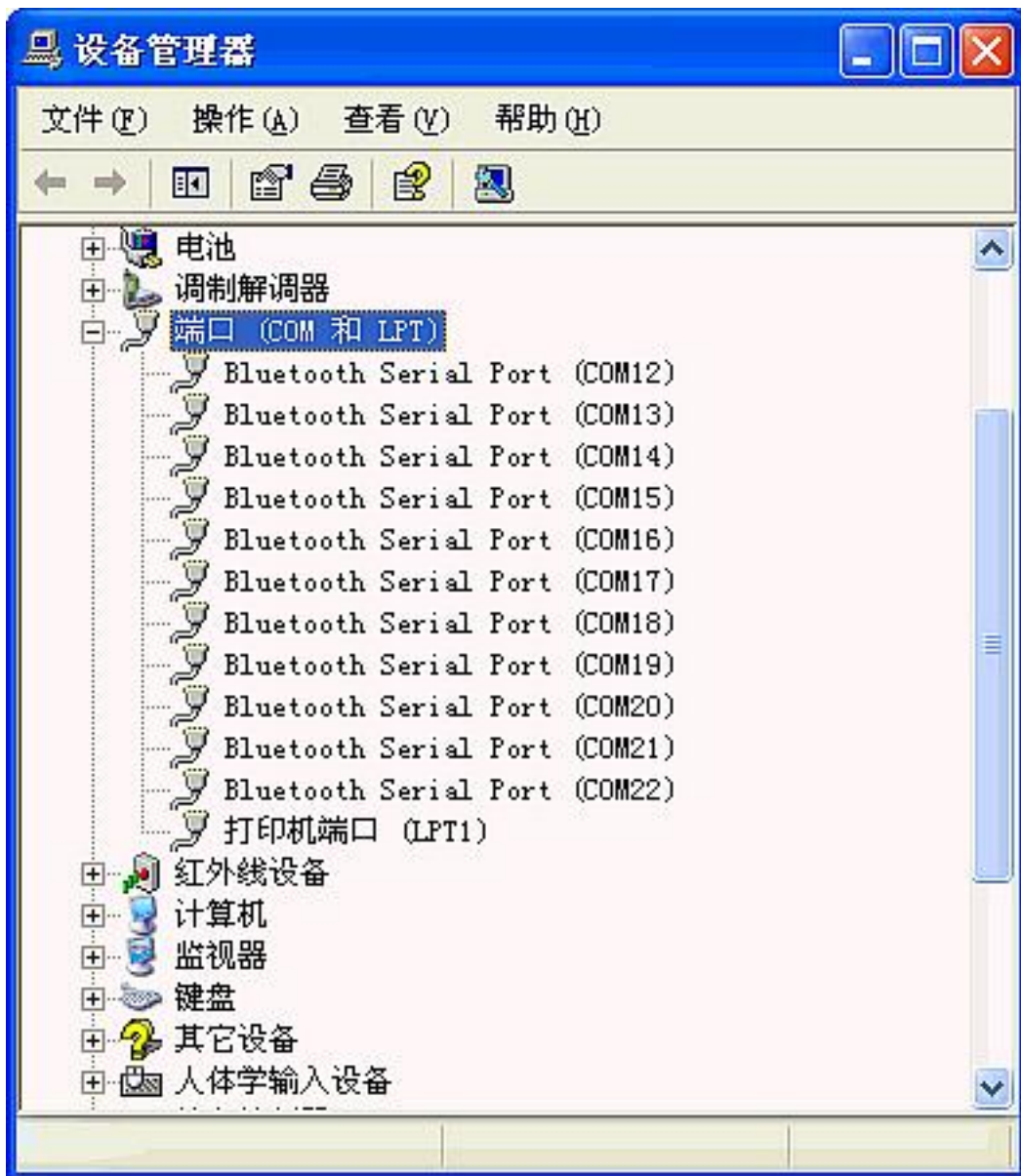
14、蓝牙适配器的指示灯开始有规律的闪烁，这样该设备就可以投入使用了。

## 二、驱动查看

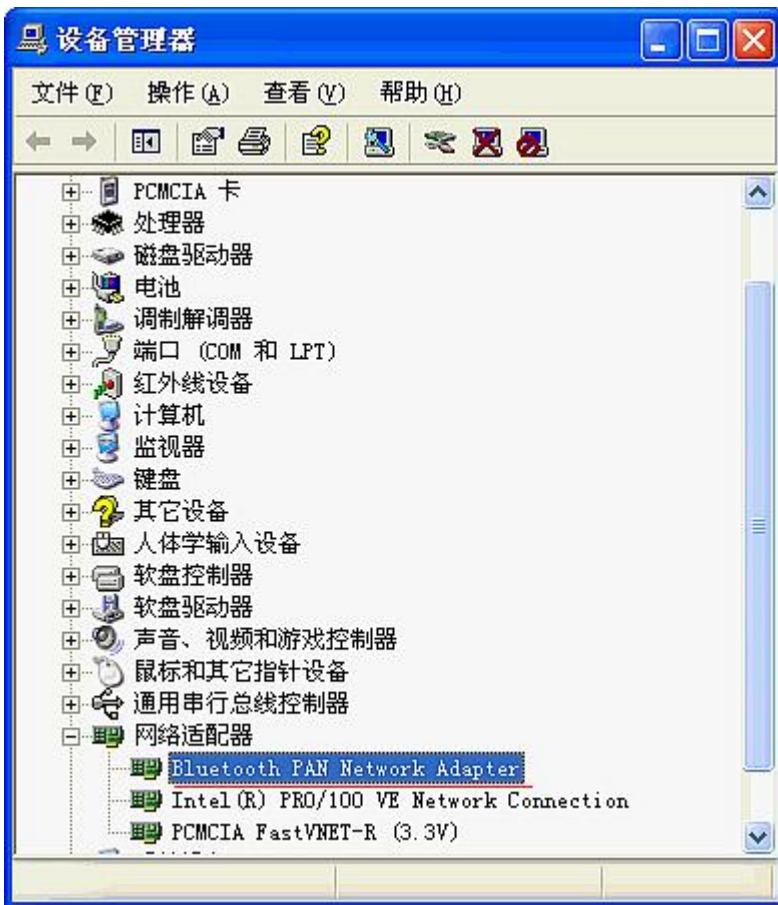
打开控制面板—系统—硬件—设备管理器，可以看到如下图所示的几个蓝牙相关的项目：



在端口里也可以看到下图所示的一些与蓝牙相关项目：



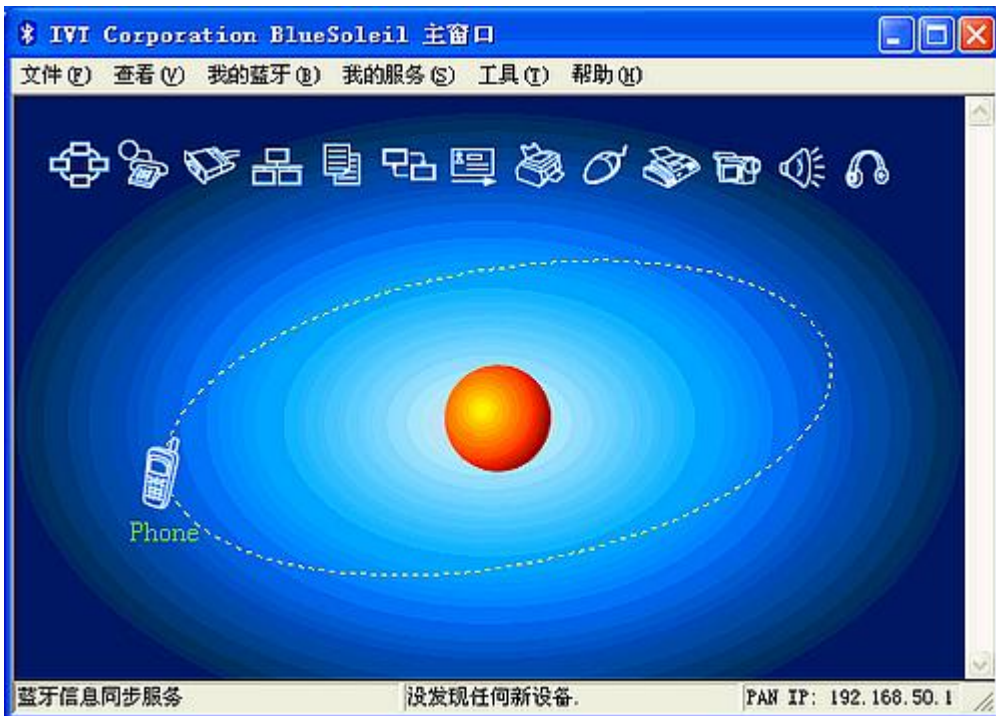
并且在网络适配器里也会多出一个蓝牙项目，如图：

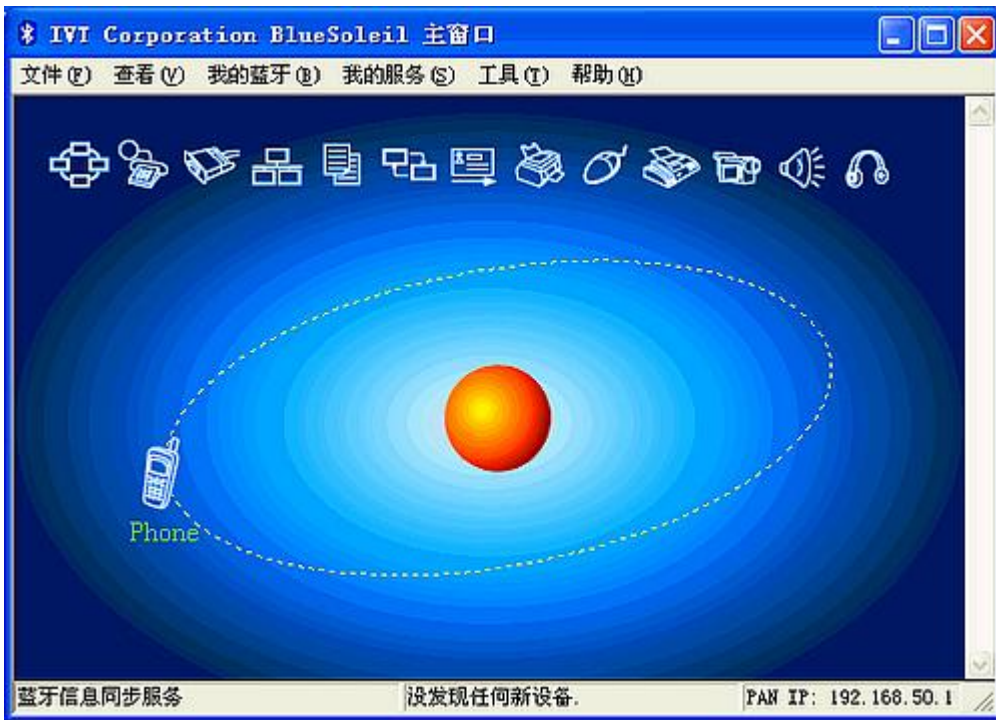


### 三、蓝牙设备之间通讯的基本操作

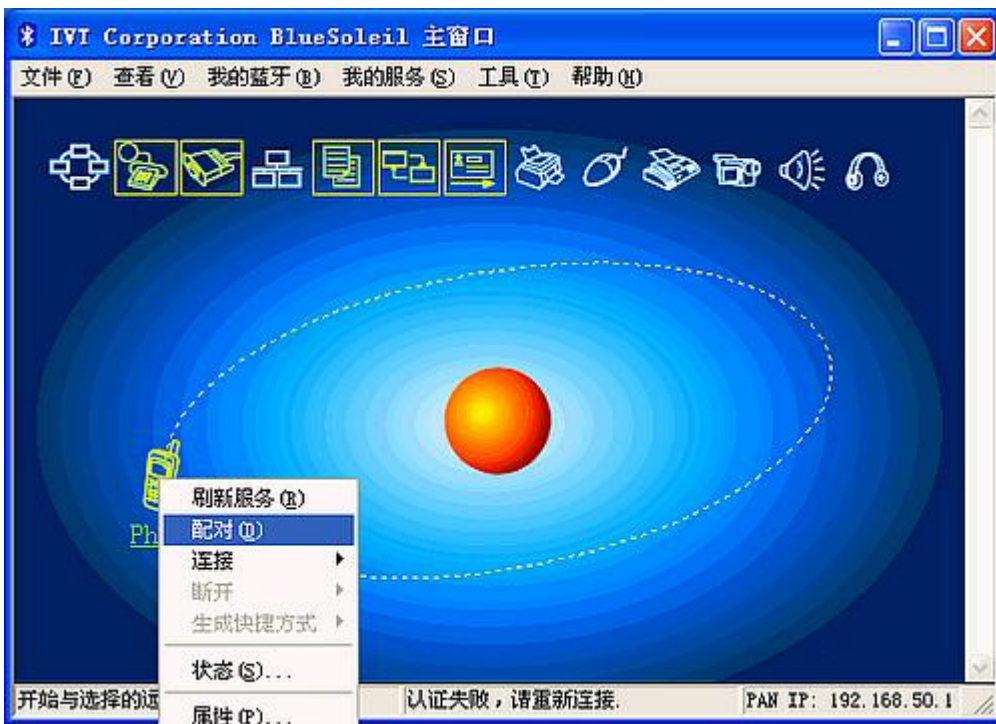
#### 1、蓝牙手机与蓝牙适配器之间通讯

(1) 开启手机的蓝牙功能，然后打开蓝牙的主窗口，用鼠标左键点击主窗口中的球形图标，在球形体的 "轨道" 上会多出一个手机图标（这证明已经找到了蓝牙手机）。如图：





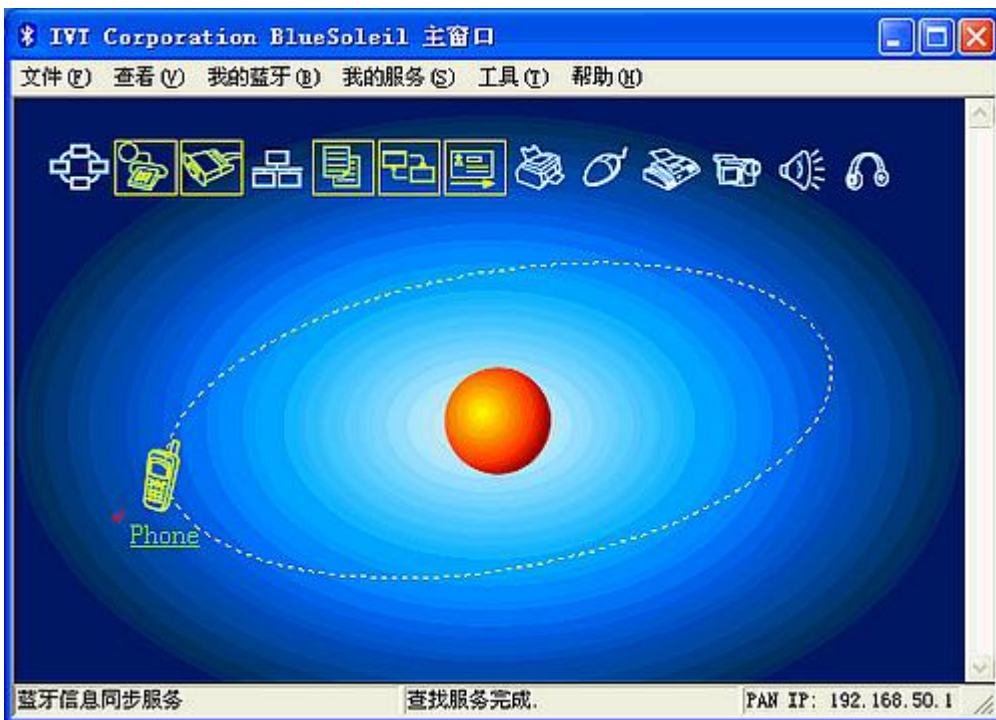
(2)选中此手机图标，单击鼠标右键，如图：



(3)在弹出的菜单中选择配对，系统会提示输入蓝牙口令窗口，如图：

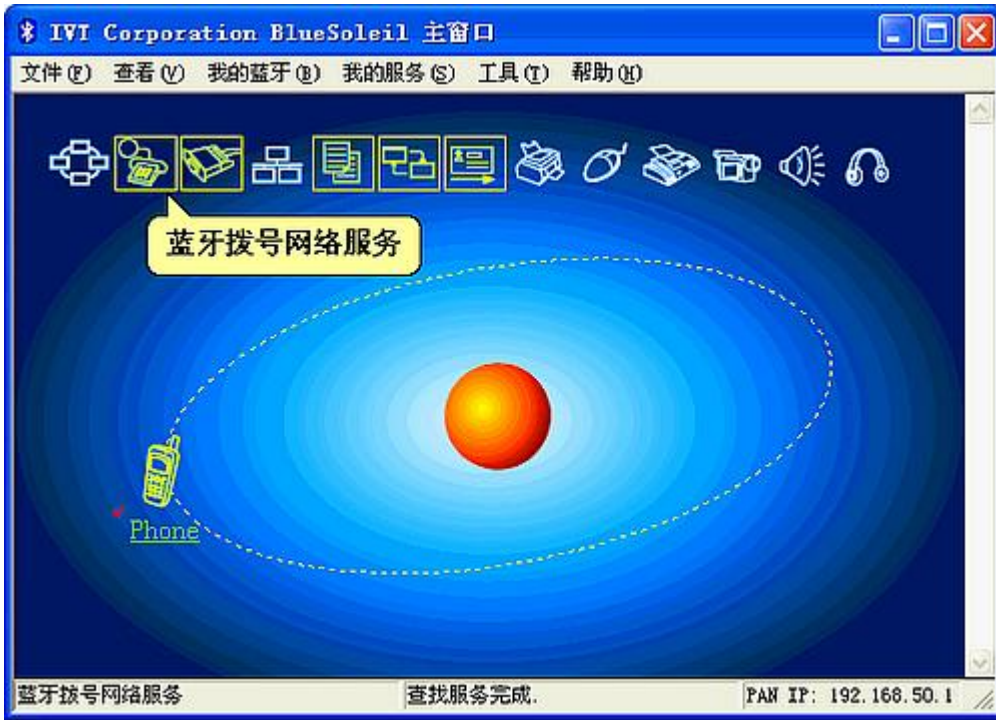


(4)按照提示输入蓝牙口令（可随意输入），然后点击确定。之后，手机方也会出现配对提示，输入配对码即可（要与前者口令一致）。这样，两蓝牙设备之间就可以进行通讯了。双击“轨道”上的手机图标，在主窗口里会出现如下图所示的五项蓝牙服务(分别为：蓝牙拨号网络服务，蓝牙串行端口服务，蓝牙文件传输服务，蓝牙信息同步服务，蓝牙对象交换服务,以下操作将对几种常用的服务进行详细说明。):



蓝牙拨号网络服务:

用鼠标单击蓝牙拨号网络服务，如下图:



系统会弹出拨号对话框，如图：



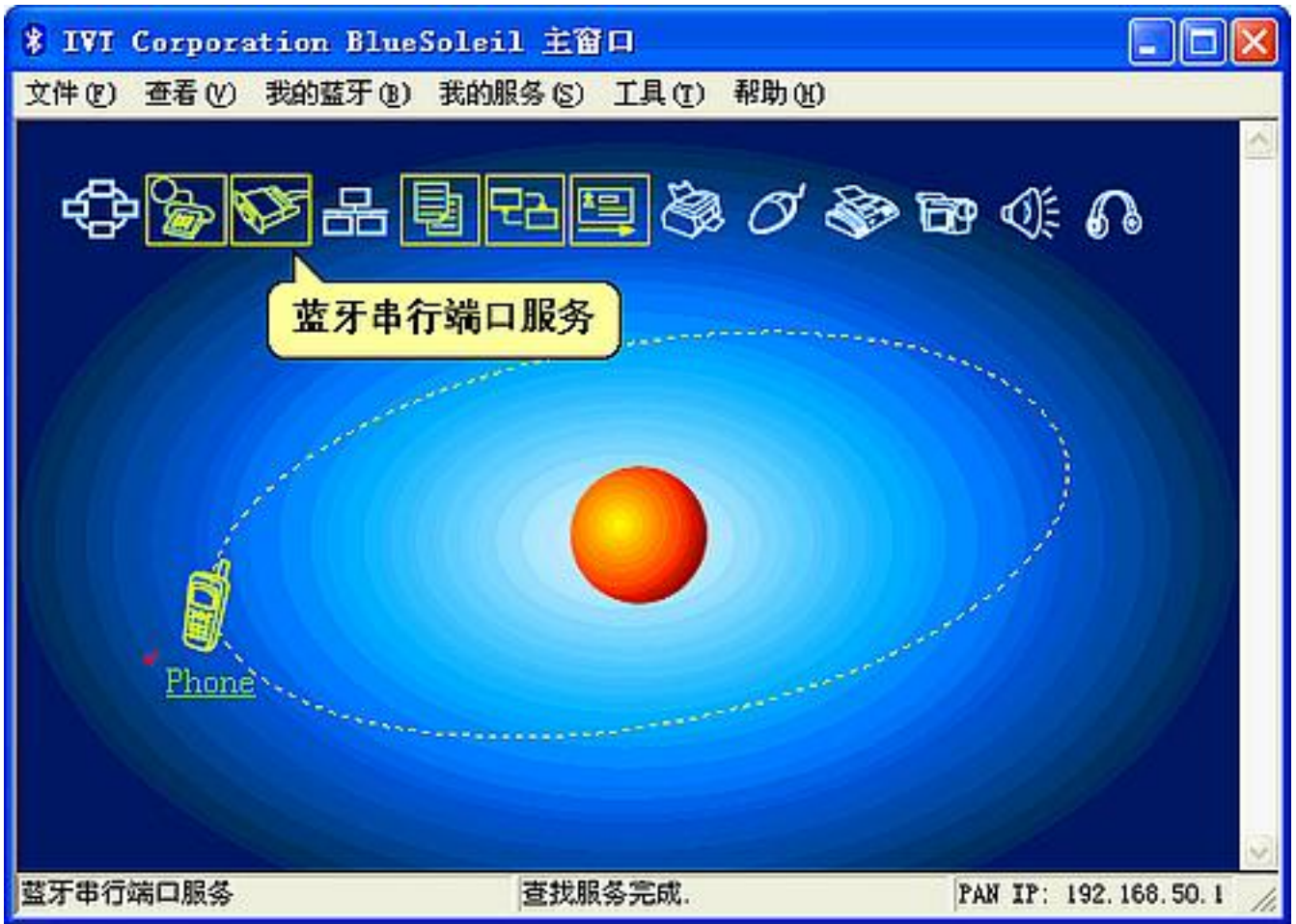
输入想拨的号码，用户名和密码。确认输入信息无误，点击拨号按钮。点击其属性，可以对拨号网络进行配置。

注：序中的缺省号码\*99\*\*\*1#只支持某些 GPRS 电话和服务提供商的 GPRS 服务。如有必要，请联系您的网络服务提供商获得更详细的资讯。

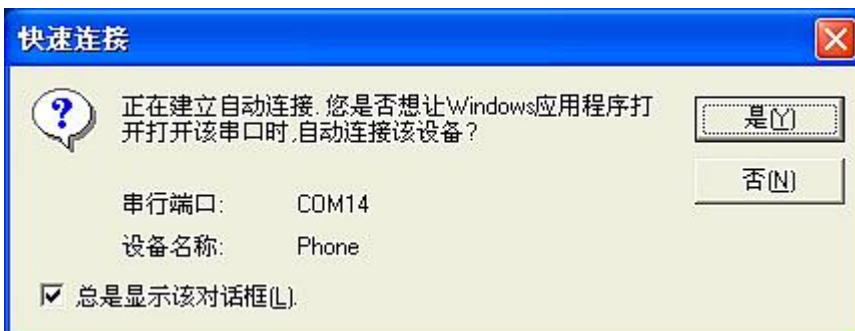
蓝牙串行端口服务：

蓝牙虚拟串行端口为个人电脑，笔记本电脑，PDA，GPS 接收器，无线串性适配器和其它蓝牙设备提供虚拟

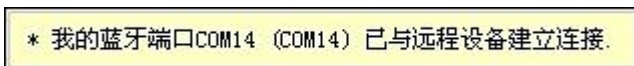
串口，使其可以同其它蓝牙设备间实现无线虚拟串口的连接。点击蓝牙串行端口服务图标：



系统会提示如下图所示的窗口：



选择是，在系统桌面的右下角会出现如下图所示的提示：



这证明已经与远程设备建立了连接。系统一旦分配给目标设备一个串口，（假设 COM14），每当应用打开串口号，BlueSoleil 就会自动连接到目标设备。同理，当应用关闭蓝牙串口，BlueSoleil 就会终止连接。点击工具-设置-快速连接，可以查看远程设备和对应分配的串口。如图：



一些特殊的应用只允许您使用有些范围内的串口号，因此，如果 Bluetooth 为您分配的串口号不允许被使用时，则相关的应用也无法使用。

中盛客户管理软件使用蓝牙说明：

- 1、若手机的蓝牙支持串行通讯服务，上图显示的串行端口，在中盛客户管理软件菜单：通讯设置中，将端口修改为上图显示的端口号即可（上例为 COM14）。另外，上图的蓝牙软件中，一定要选择让 windows 应用程序打开该串口时，会自动连接该设备。
- 2、若手机的蓝牙不支持串行通讯服务，请使用拨号网络服务的端口(英文缩写为 DUN)，上图例子为 COM21。同样，一定要选择让 windows 应用程序打开该串口时，会自动连接该设备。
- 3、笔记本通常使用的是 Widcomm 蓝牙适配器，与上面的显示的完全不同，具体操作如下：双击桌面图标“我的蓝牙”，搜索周围的蓝牙设备，找到手机后，选中手机图标，右键—》配对，配对成功后，双击手机图标，系统会显示该手机支持的服务。若手机支持串行通讯服务，则双击该服务，手机和电脑的串口链路建立了，系统会提示端口号，在中盛客户管理软件的通讯设置中，将手机的端口号修改为该端口号即可。

[下载中盛客户关系管理系统](#)